

СХЕМА за достъп -

369

ПЕИЕНУА
- маркиран път
- извън пътен
Обект 26030
изготвил: Е. Васев

АНАСТАСИЦА

БРАТКОВЕЦ

Грънчарска мах.

Везенска мах.

ЧУКЕРИЦА

СТОЙЧОВ РИД

ЛЕШОВИЦА

369
98.7

Дълбоки дол

ДОЛЕН КРЪСТЕЦ

ОСТРИО РИД

370
82.4

ЯЧЕВИЦА

365
96.4

ВОДЕНИЦАТА

371
42.5

ЯЗОВИРА

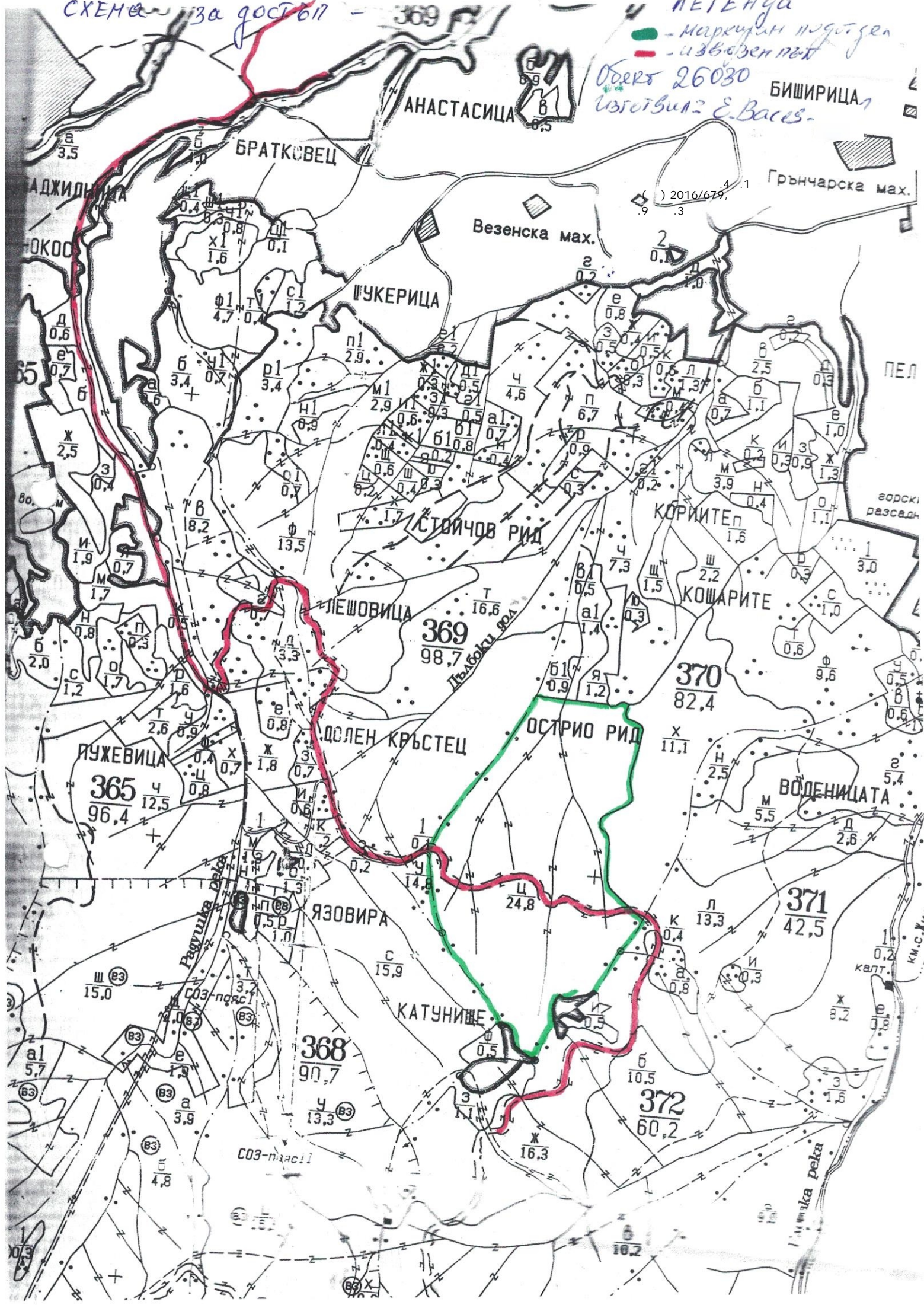
368
90.7

КАТУНИЩЕ

372
60.2

СОЗ-пясък

102



Одобрил:

Име, фамилия и подпис:
(4.1) 2016/679.
(9.3)

Дата:Г.,
№ и дата на удостоверение за упражняване на
лесовъдска практика:

Утвърдил:

Име, фамилия, / подпис:
/попълва се само в случаите на чл. 53, ал. 4 от НСГ/
Дата:Г.,
№ и дата на удостоверение за упражняване на
лесовъдска практика:

ТЕХНОЛОГИЧЕН ПЛАН №

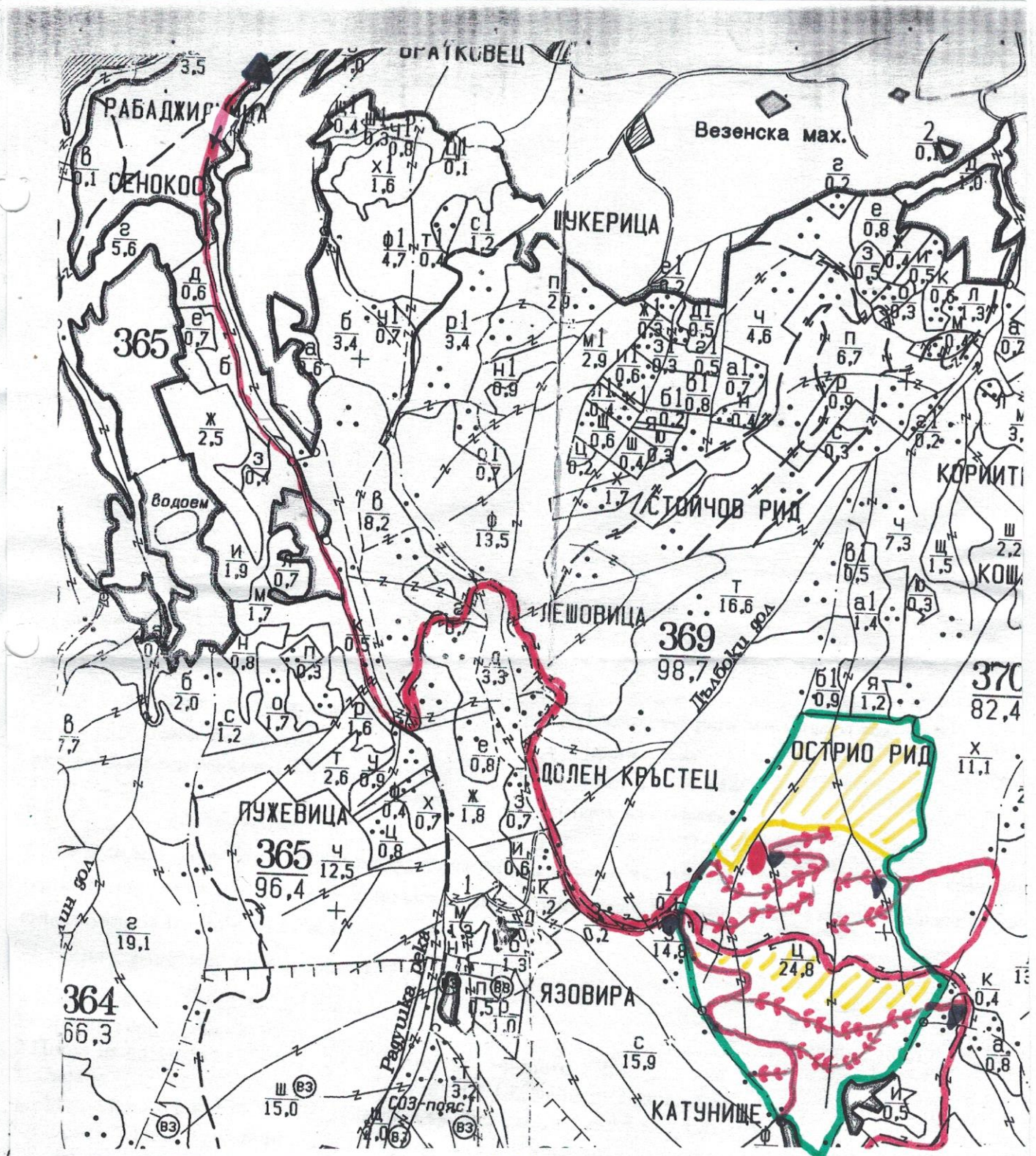
За добив на дървесина от отдел. 370 подотдел. и

На ТП ДЛС „Осогово“ /попълва се само за държавни гори/

Община Кюстендил; Землище С. Жиленици

имот с (кадастрален идентификатор/КВС) №, /попълва се само за недържавни гори/

I. Схема за добива на дървесина от насаждението



С. ... добив от маркираната дървесина 662 лежаща маса, куб.м.

категория	Бук	Бук	тричуг	категория	Бук	Бук	тричуг			
едра	-	6	-	дребна	-	6	1			вър-
средна	-	42	1	дърва	447	120	39			шина

7.Наличие и характеристика на подраства преди сечта (състав, възраст, средна височина, % н: покритие) Бук 10

8. Средно извозно разстояние 500;

9. Други характеристики на насаждението (токовища, сватбовища, надлесни дървета, сервитути, защитени територии, Натура 2000, защитени видове описани в доклада за гори с висока консервационна стойност, мъртва дървесина, вододайни зони, биологично разнообразие и др.)

Натура-2000-свободна планина

БКС 1.1 БКС-2 Б1.6922/Б1.6923. Вис 431, БКС 44

II. Технологични указания и параметри на технологичната инфраструктура

1. Дървесината в насаждението да се добива при спазване на технологичната схема по т. I

2. Сечта ще се извършва с (моторен трион, ръчно, машини; кастренето на отсечените стъбла се извършва: в сечище, на временен склад) Б.М.Т. - кастрене на сечището

3. Извозът от сечището до временните складове ще се осъществява с.....

механизирано на сортименти

на (цели стъбла, дълги/къси секции, сортименти, чипс и др.; с влачене по терена, изцяло натоварени)

4. Проектирани нови горски автомобилни пътища съгласно Наредба 5 за строителството горските територии без промяна на предназначението им: дължинам. ширинам.

5. Изграждане/ремонт на временни извозни горски пътища (вярното се подчертава):

5.1. Тракторни – допустимо разстояние между тяхм (не по-малко от 40 м), дължина 1200м, ширина 7м.

5.2. Коларски - разстояние между тях.....м (не по-малко от 40 м), дължинам, ширина ... м

6. Просеки за въжени линии: бр.

допустимо разстояние между просеките м., дължина м., ширина м.

7. Направа на просекибр.

допустимо разстояние между тяхм., дължинам., ширина м.

8. Изграждане на нови временни складове (бр., площ в ха) 5-бр.

9. Мерки за опазване на оставащите на корен дървета, подраства, младияка и почвата

10. Начини на почистване на сечището равномерно разхвърляне на вършината

11. Материалите ще се извозят до временен склад извозен път

когато мястото на временния склад няма данни, позволяващи точното му определяне или попада извън мащаба на схемата по т. I, се посочват географските му координати в градуси, минути и секунди.

12. Други указания: да се създава 3-г.

Да се изнасят битовите отпадъци от сечището извън горските територии на определените за това места.

13. Всички операции по подготвителните и основните работи да се извършват съгласно изискванията на Правилника за здравословни и безопасни условия на труд в горите и правилата за противопожарна безопасност в горите.

Изготвил:..... /подпис, име и фамилия/

дата:.....г.,

Място на издаване: гр. Кюстен

№ и дата на удостоверение за упражняване на

лесовъдска практика:

ЗАПОЗНАТ с технологичния план: /попълва се след издаването на разрешителното за сеч/

Лицето по чл. 108, ал. 2 от ЗГ, на което е издадено разрешително за сеч №

/трите имена, подпис, дата - /

№ и дата на удостоверение за упражняване на лесовъдска практика:

Ст.лесничей: Георги Торомански

Техн.ръководител: Румен Гошев